

光纤收发器 GQ5002 系列

产品概述

GQ5002 系列光纤收发器（也称光电转换器）是将 10/100/1000M 以太网的电接口与光接口之间的转换。它将以太网的传输距离从铜缆的 100 米延长至 550 米（多模光纤）或 100 公里（单模光纤）。采用成熟的交换核心、配备多种光纤接口、支持热插拔，具备灵活、高效、可靠等特点。

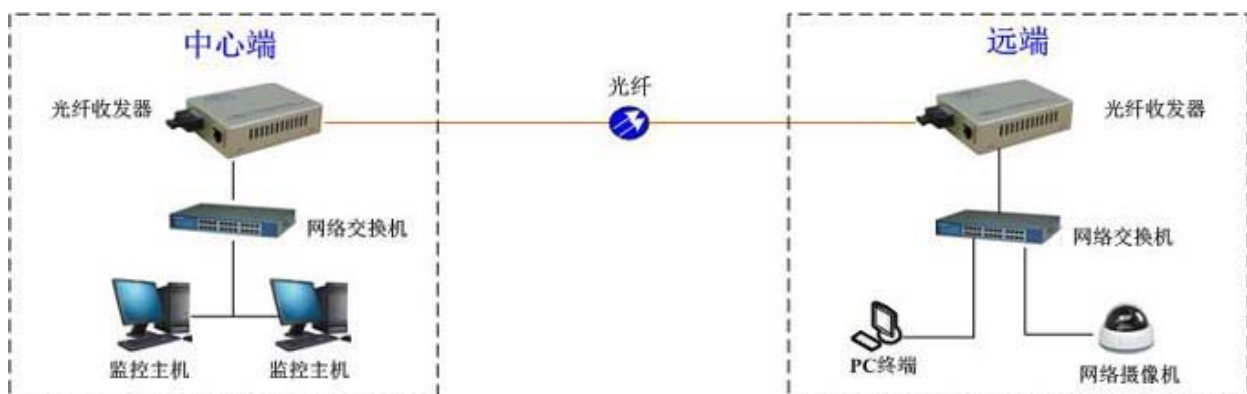
适用于平安城市、电信、广电、宽带网络、百万高清视频监控等需要高性能、高可靠性的网络环境中。



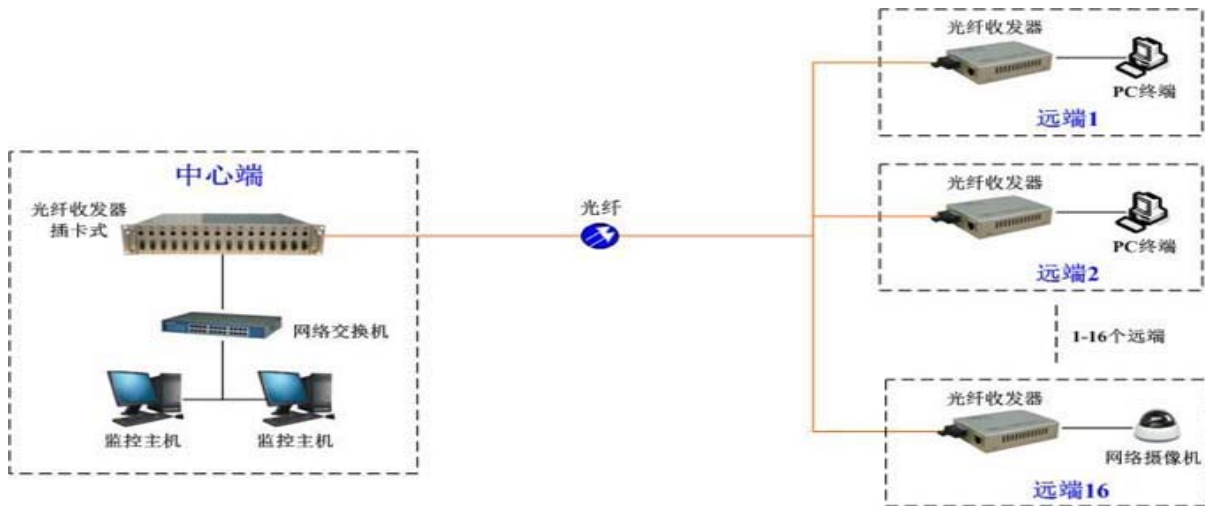
产品特点

- 1、光口为 1000M 全双工模式；电口为 10/100/1000M 自适应模式。
- 2、多模传输距离可达 550M，单模传输距离最远可达 100 公里。
- 3、采用高性能的交换芯片和大容量的缓存。
- 4、具有广播风暴保护、平衡流量、隔离冲突和检测差错等功能。
- 5、支持全双工 IEEE802.3x 流控和半双工背压流控，半双工或全双工自动协商。
- 6、高品质的激光器件具有良好的光特性、电气特性和温度稳定性。
- 7、电路布局科学，抗干扰能力强，可有效防止雷击。
- 8、工作状态指示灯齐全，工作状态一目了然。
- 9、外置专业开关电源，安全稳定。整机功耗小于 4W。
- 10、内置防雷电路，可大大减少雷电感应造成的损坏。

典型应用



方案一：光纤点对点组网



方案二：光纤点对多点组网

技术指标

光接口：

- 光口：SC/FC/ST，1000Mbps（双纤）
- 光纤（多模）：50/125，62.5/125 μ m（最长距离至550m）
- 光纤（单模）：8/125，8.7/125，9/125，10/125 μ m（最长距离至100Km）

以太网接口：

- 符合 IEEE802.3z/AB 1000Base-T 和 1000Base-SX/LX 标准
- 接口速率：10/100/1000M 自适应
- 全双工，半双工完全自适应
- 物理接口：RJ45

工作条件：

- 电源：AC100~265V 转 DC5V 1A（外置电源），AC220V 或 DC-48V（内置电源）
- 功耗：<5W
- 工作温度：0 $^{\circ}$ C ~ 50 $^{\circ}$ C
- 贮存温度：-40 $^{\circ}$ C ~ +70 $^{\circ}$ C
- 相对湿度：95 %

设备型号及光纤参数

型号	光纤	接口	发射波长	发射功率	接收灵敏度	传输距离
GQ5002-MSC-550	多模	SC	850/1310nm	≥-9dBm	≤-25dBm	220/550m
GQ5002-SSC-20	单模	SC	1310nm	≥-10dBm	≤-25dBm	20km
GQ5002-SSC-40	单模	SC	1310nm	≥-5dBm	≤-26dBm	40km
GQ5002-SSC-60	单模	SC	1550nm	≥-2dBm	≤-27dBm	60km
GQ5002-SSC-80	单模	SC	1550nm	≥-1dBm	≤-28dBm	80km
GQ5002-SSC-100	单模	SC	1550nm	≥+1dBm	≤-29dBm	100km

产品选型列表

产品型号	产品名称	产品描述
GQ5002-MSC-550	光纤收发器	10/100/1000M 多模双纤 SC 550M
GQ5002-SSC-20	光纤收发器	10/100/1000M 单模双纤 SC 20KM
GQ5002-SSC-40	光纤收发器	10/100/1000M 单模双纤 SC 40KM
GQ5002-SSC-60	光纤收发器	10/100/1000M 单模双纤 SC 60KM
GQ5002-SSC-80	光纤收发器	10/100/1000M 单模双纤 SC 80KM
GQ5002-SSC-100	光纤收发器	10/100/1000M 单模双纤 SC 100KM
内电的型号 AC 在公里数后面加“A”，DC 加“D”		