

光纤收发器 GQ5000-F11SC-20A/B 系列

产品概述

GQ5000-F11SC-20A/B系列光纤收发器（也称光电转换器）是将10/100M以太网的电接口与光接口之间的转换。它将以太网的传输距离从铜缆的100米延长至120公里（单模光纤）。采用成熟的交换核心、配备多种光纤接口、支持热插拔，具备灵活、高效、可靠等特点。

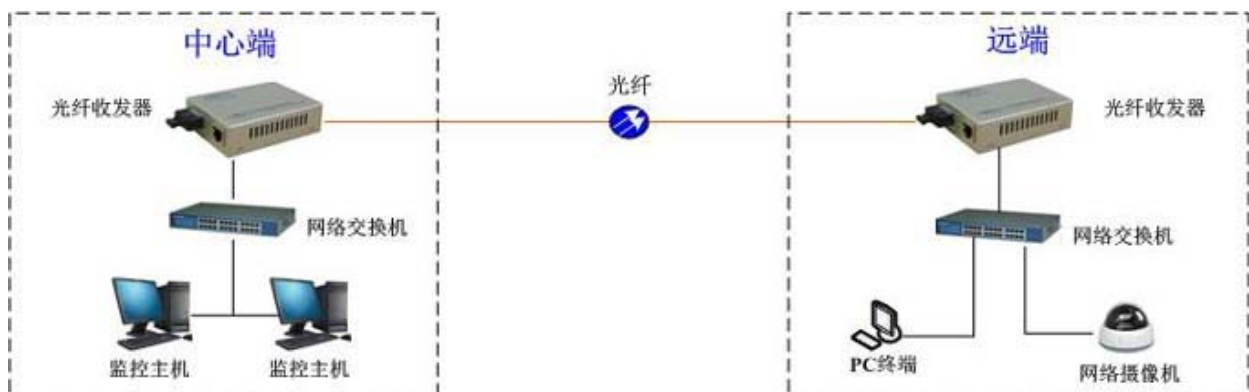
适用于平安城市、电信、广电、宽带网络、百万高清视频监控等需要高性能、高可靠性的网络环境中。



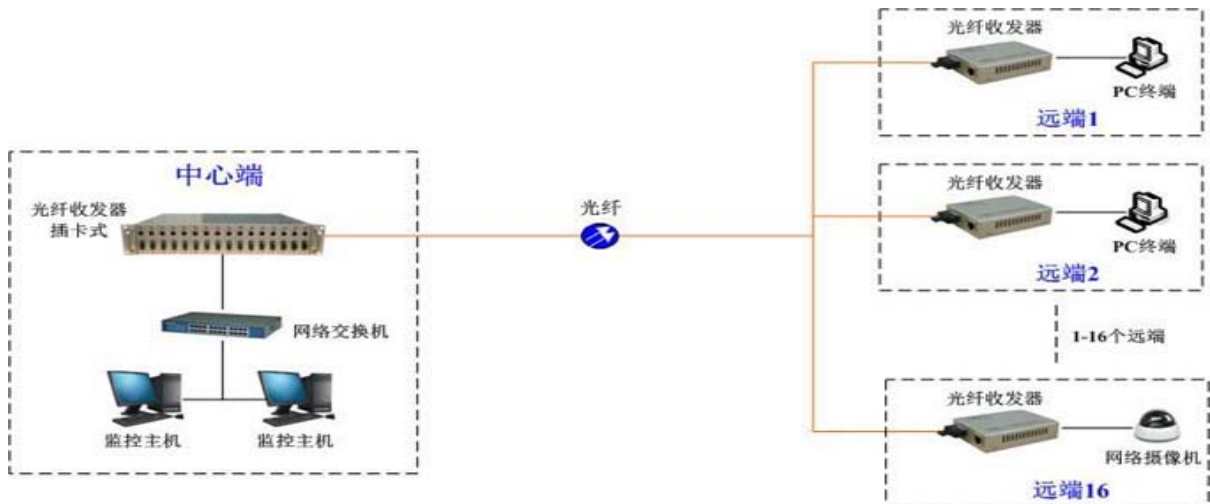
产品特点

- 1、10M/100M自适应。
- 2、传输距离最远可达120公里。
- 3、采用高性能的交换芯片和大容量的缓存。
- 4、具有广播风暴保护、平衡流量、隔离冲突和检测差错等功能。
- 5、支持全双工IEEE802.3x流控和半双工背压流控，半双工或全双工自动协商。
- 6、高品质的激光器件具有良好的光特性、电气特性和温度稳定性。
- 7、电路布局科学，抗干扰能力强，可有效防止雷击。
- 8、工作状态指示灯齐全，工作状态一目了然。
- 9、外置专业开关电源，安全稳定。整机功耗小于4W。
- 10、内置防雷电路，可大大减少雷电感应造成的损坏。

典型应用



方案一：光纤点对点组网



方案二：光纤点对多点组网

技术指标

光接口：

- 光口：SC/FC/ST，100Mbps（单纤）
- 光纤（单模）：8/125，8.7/125，9/125，10/125 μm （最长距离至 120Km）

以太网接口：

- 支持IEEE 802.3/802.3u，IEEE 802.1Q(VLAN)
- 接口速率：10/100M自适应
- 全双工，半双工完全自适应
- 物理接口：RJ45

工作条件：

- 电源：AC220V 转 DC5V（外置电源），
- 功耗：<5W
- 工作温度：0 $^{\circ}\text{C}$ ~ 50 $^{\circ}\text{C}$
- 贮存温度：-40 $^{\circ}\text{C}$ ~ +70 $^{\circ}\text{C}$
- 相对湿度：95 %

机械特性：

- 尺寸（外置电源）：94 \times 70 \times 26（长宽高）

设备型号及光纤参数

型号	光纤	接口	发射波长	发射功率	接收灵敏度	传输距离
GQ5000-F11SC-20A/B	单模	SC	1310/1550nm	≥-12dBm	≤-35dBm	20km
GQ5000-F11SC-40A/B	单模	SC	1310/1550nm	≥-10dBm	≤-35dBm	40km
GQ5000-F11SC-60A/B	单模	SC	1310/1550nm	≥-6dBm	≤-35dBm	60km
GQ5000-F11SC-80A/B	单模	SC	1490/1550nm	≥-8dBm	≤-35dBm	80km
GQ5000-F11SC-100A/B	单模	SC	1490/1550nm	≥-5dBm	≤-35dBm	100km
GQ5000-F11SC-120A/B	单模	SC	1490/1550nm	≥-5dBm	≤-35dBm	120km

A 表示波长 1310 或 1490；B 表示波长：1550；

产品选型列表

产品型号	产品名称	产品描述
GQ5000-F11SC-20A/B	光纤收发器	10/100M 单模单纤 SC 20KM
GQ5000-F11SC-40A/B	光纤收发器	10/100M 单模单纤 SC 40KM
GQ5000-F11SC-60A/B	光纤收发器	10/100M 单模单纤 SC 60KM
GQ5000-F11SC-80A/B	光纤收发器	10/100M 单模单纤 SC 80KM
GQ5000-F11SC-100A/B	光纤收发器	10/100M 单模单纤 SC 100KM
GQ5000-F11SC-120A/B	光纤收发器	10/100M 单模单纤 SC 120KM